

Configuração da Rede Wi-Fi (WPA2 Enterprise + TTLS + PAP) no MacOS 10.6

- 1) Abra a “Preferência de Rede” e selecione a rede wireless/ AirPort (Figura 1);

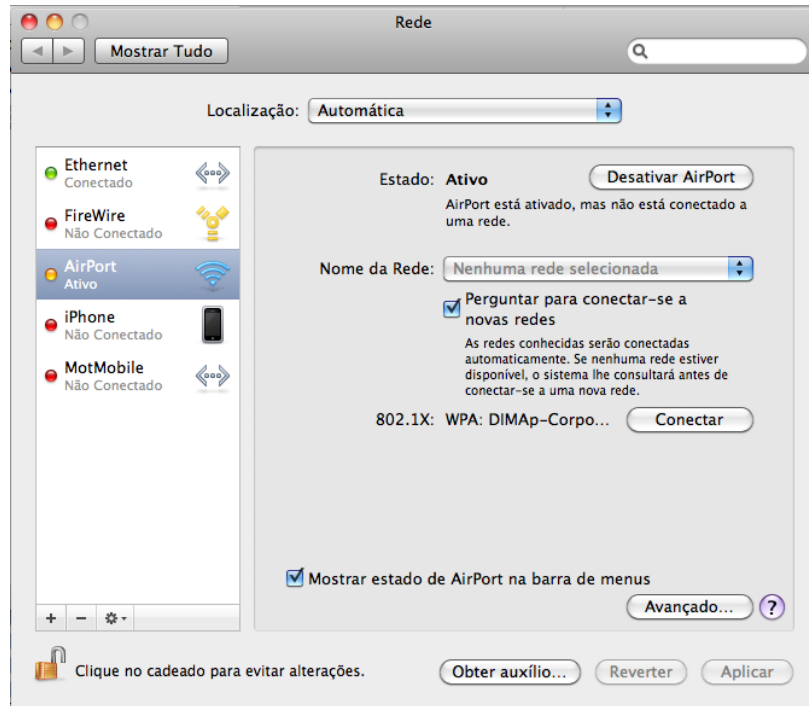


Figura 1

- 2) Em seguida, clique no botão “Avançado” e, na janela que abrir, vá até a aba “802.1X”, preenchendo as configurações de acordo com a imagem abaixo;

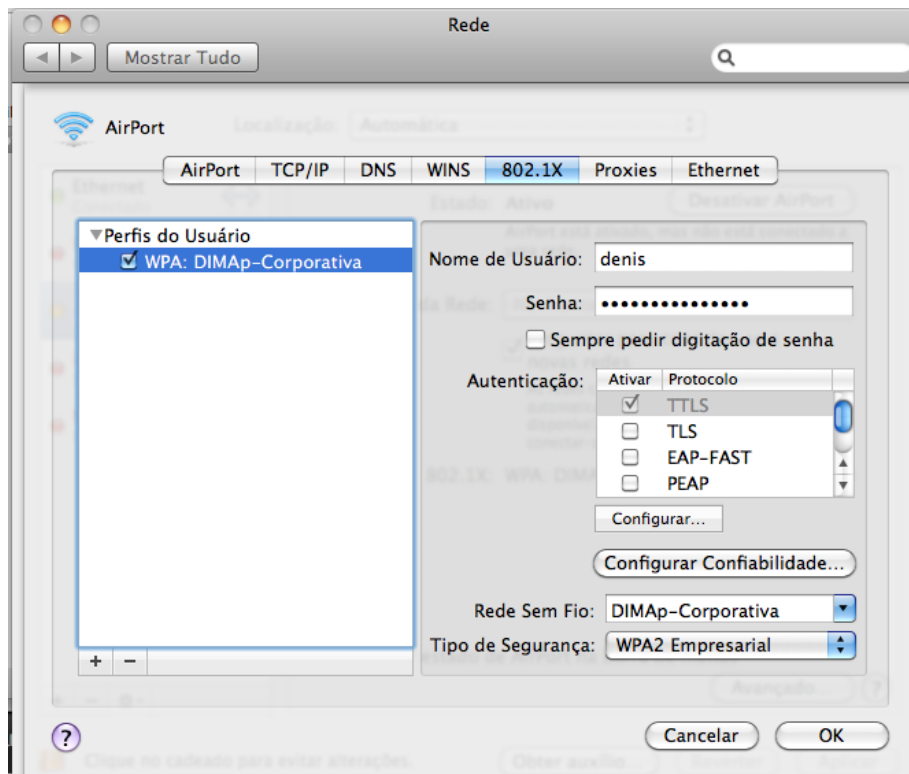


Figura 2

- 3) Agora, selecione a opção “TTLS” e clique no botão “Configurar”. Na janela que abrir, selecione a opção “PAP” (Figura 3).

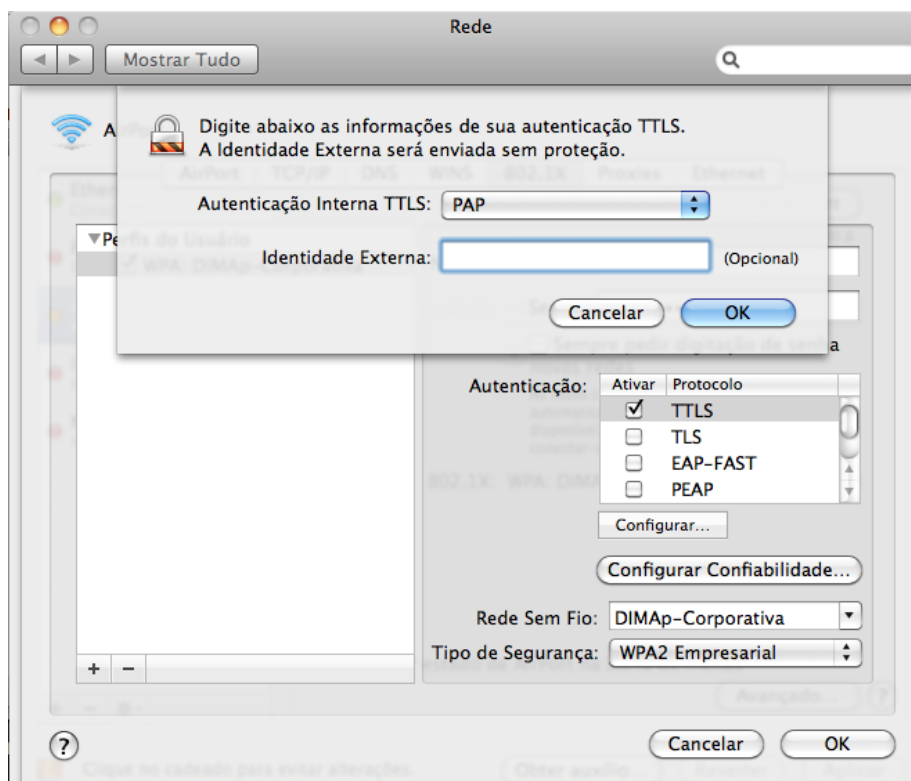


Figura 3

- 4) Salve tudo e clique em “Conectar” na janela da “Preferência de rede” (Figura 1).

OBS. Os dados de login são o usuário e senha do e-mail institucional para todos os membros do DIMAp.