

Configuração da Rede Wi-Fi (WPA2 Enterprise + TTLS + PAP) no Windows 7

- 1) Primeiramente, faça o download do [plugin](#) “SecureW2 1.13” na página do DIMAp;
- 2) Execute-o e prossiga com sua instalação até o final (Figura 1);

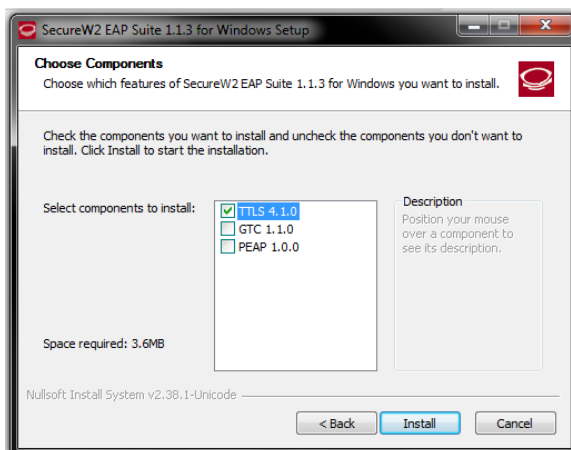


Figura 1

- 3) Terminado isso, reinicie o computador;
- 4) Agora, vá até o “Painel de Controle” (Figura 2) e depois para “Central de Rede e Compartilhamento” (Figura 3);

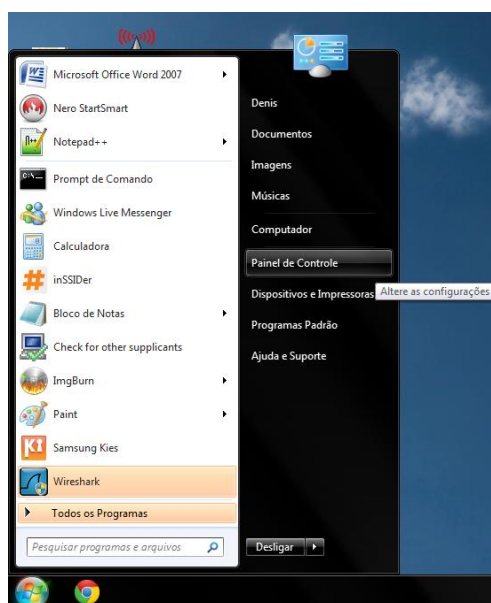


Figura 2

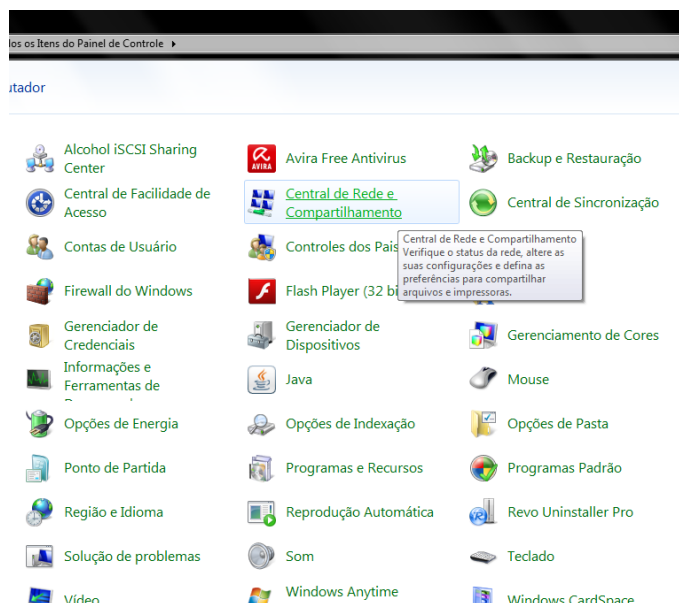


Figura 3

- 5) Clique em “Gerenciar rede sem fio” (Figura 4) e, em seguida, clique no botão “Adicionar” e “Criar um perfil de rede manualmente” (Figura 5);

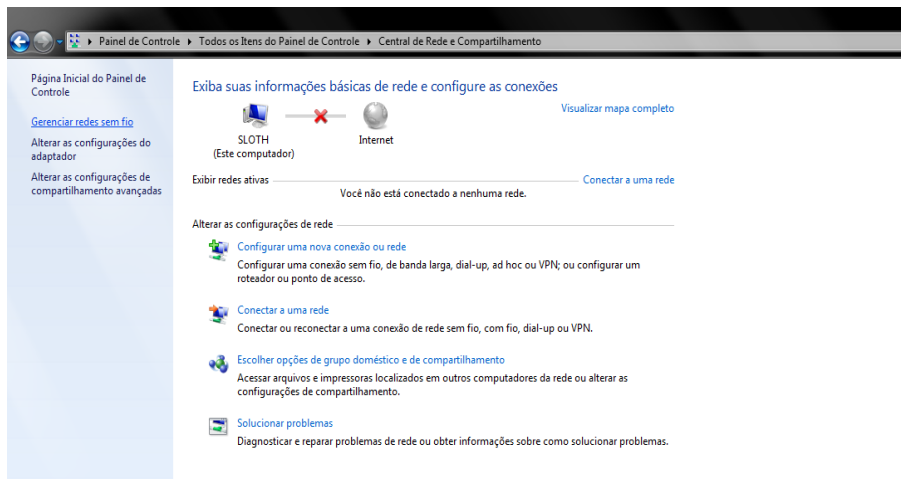


Figura 4

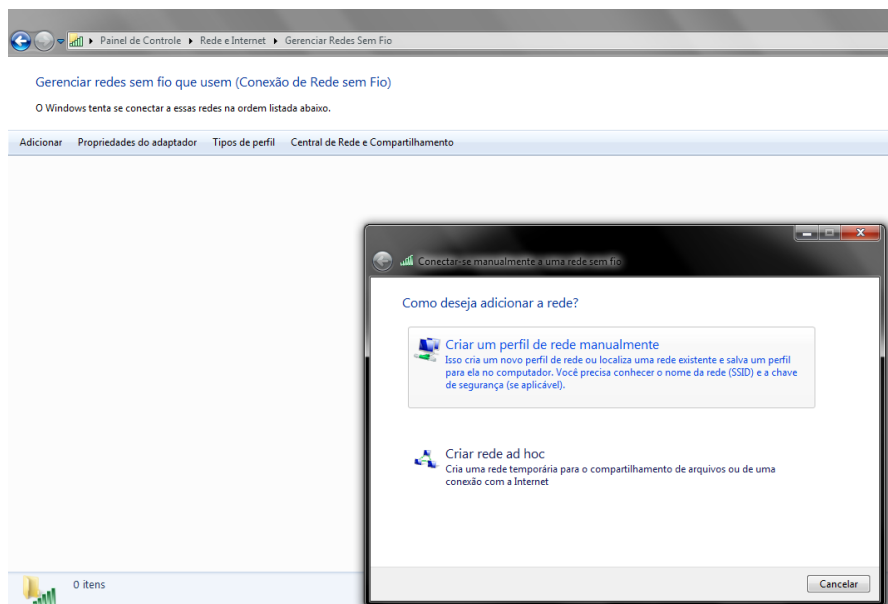


Figura 5

5) Na janela que abrir, preencha os dados de acordo com o mostrado na figura (Figura 6), atentando-se para o nome da rede a qual irá conectar-se:

- “DIMAp-Corporativa” para os professores e demais funcionários;
- “DIMAp-Pos” para pós graduação e os laboratórios de pesquisa;
- “DIMAp-Graduacao” para os alunos da graduação.

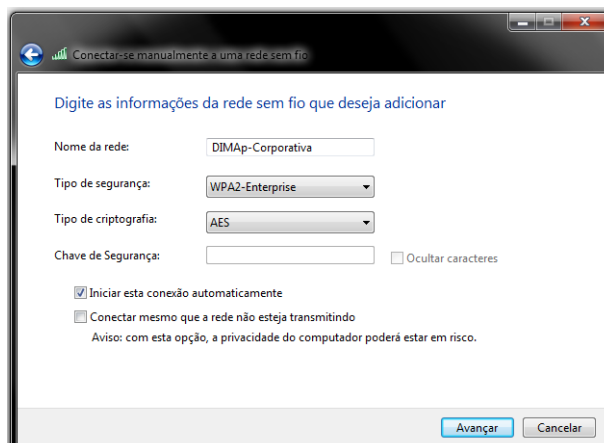


Figura 6

- 6) Na janela seguinte, clique em “Alterar configurações da conexão” e na janela que abrir, vá para a aba “Segurança”, deixando as opções de acordo com o mostrado na imagem (Figura 7);

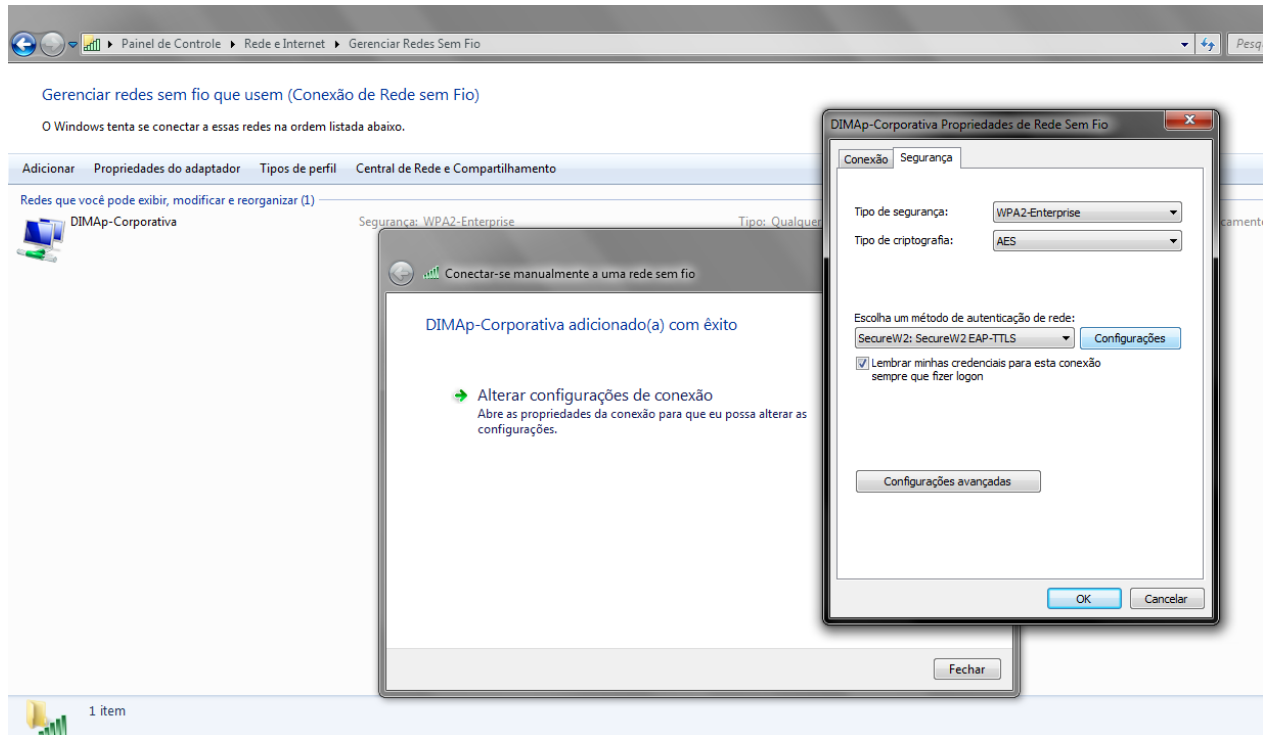


Figura 7

- 7) Ainda na mesma janela, clique em “Configurações” e em “Configure”, na janela que abrir. Nela, haverá quatro abas. Desmarque as opções da primeira e da segunda aba. Na terceira, selecione como método de autenticação a opção “PAP”. Feito isso, vá salvando e fechando todas as janelas (Figura 8).

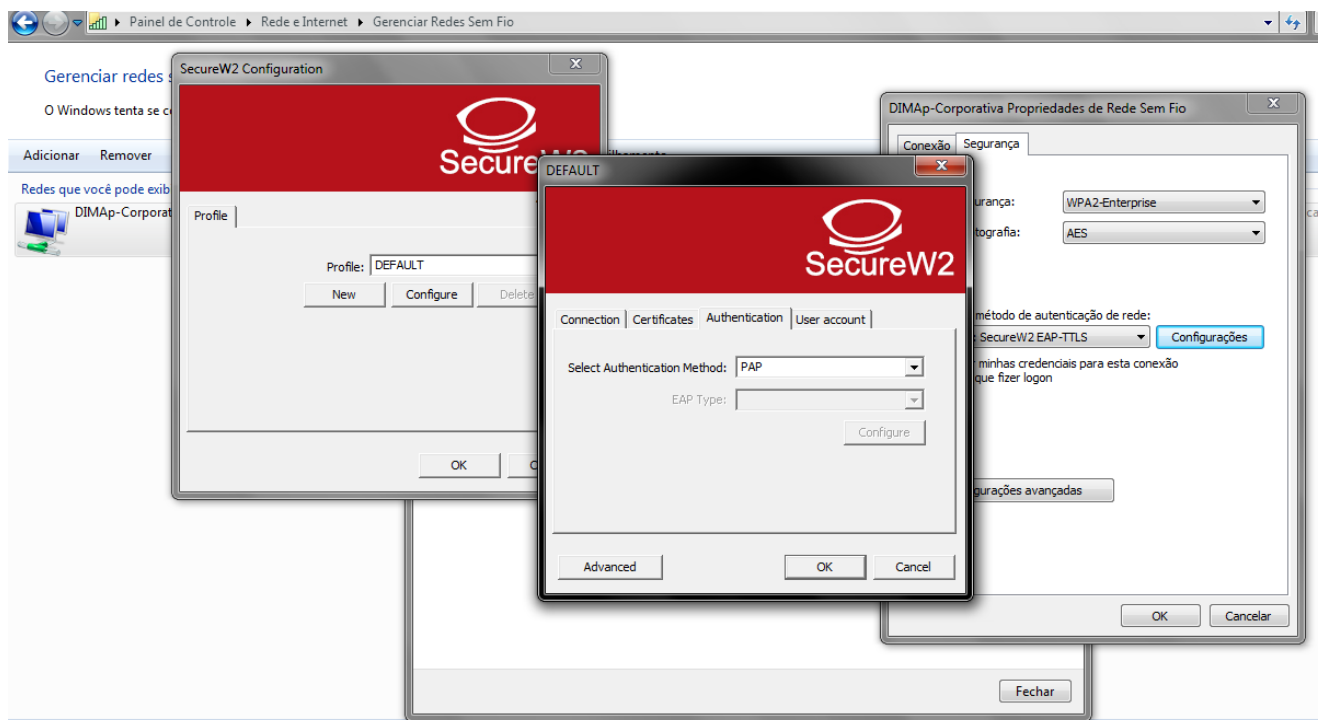


Figura 8

- 8) Por fim, basta conectar à rede sem fio desejada e preencher os dados de login (Figura 9).

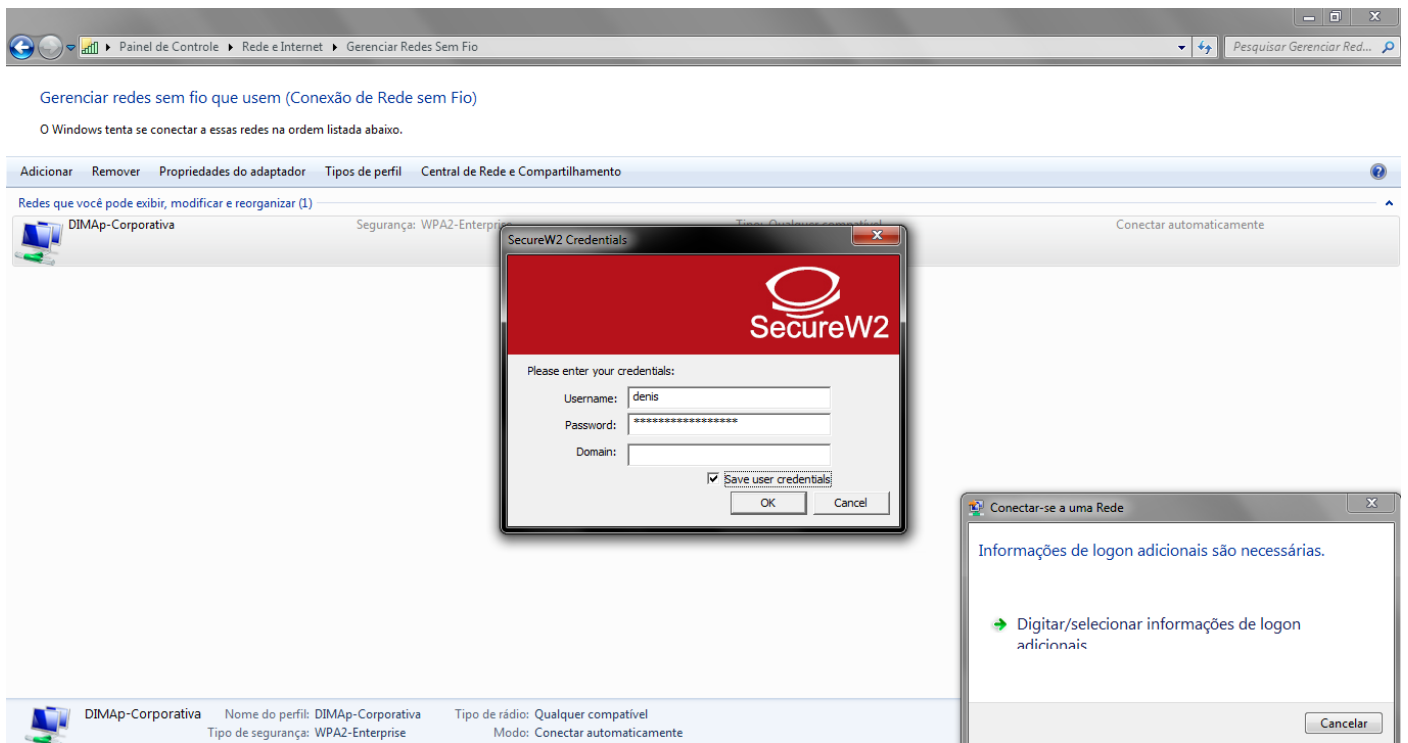


Figura 9

OBS. Os dados de login são o usuário e senha do e-mail institucional para todos os membros do DIMAp.